



ΕΝΟΤΗΤΑ 2: ΕΤΟΙΜΟΤΗΤΑ ΚΑΙ ΑΝΤΙΔΡΑΣΗ ΣΕ ΚΑΤΑΣΤΡΟΦΕΣ ΓΙΑ ΤΟ ΔΗΜΟΣΙΟ ΚΑΙ ΜΕΓΑΛΟΥΣ ΧΩΡΟΥΣ

ΕΚΠΑΙΔΕΥΤΙΚΗ ΕΝΟΤΗΤΑ 9: Συστήματα Έγκαιρης Προειδοποίησης για την Ασφάλεια του Δημόσιου και των Μεγάλων Χώρων Εκδηλώσεων

Συγγραφέας: Ινστιτούτο Ανάπτυξης Επιχειρηματικότητας /
Συνεργασία Έργου VETREADY

Αριθμός έργου: 2024-1-ES01-KA220-VET-000257287



Co-funded by
the European Union

Χρηματοδοτείται από την Ευρωπαϊκή Ένωση. Οι απόψεις και οι γνώμες που εκφράζονται είναι, ωστόσο, μόνο του/των συγγραφέα/ων και δεν αντικατοπτρίζουν απαραίτητα εκείνες της Ευρωπαϊκής Ένωσης ή της Servicio Español para la Internacionalización de la Educación (SEPIE). Ούτε η Ευρωπαϊκή Ένωση ούτε η χορηγούσα αρχή φέρουν ευθύνη γι' αυτές.



Στόχος της Εκπαιδευτικής Ενότητας

Γενικός στόχος: Κύριος στόχος αυτής της εκπαιδευτικής ενότητας είναι η εξοικείωση των φοιτητών με την ιδέα, τις δυνατότητες και τις χρήσεις των συστημάτων έγκαιρης προειδοποίησης (ΣΕΠ) σε δημόσιους χώρους και μεγάλους χώρους όπως στάδια, αεροδρόμια, εμπορικά κέντρα και συγκοινωνιακούς κόμβους. Μέσω έγκαιρων ειδοποιήσεων και προληπτικών μέτρων, στοχεύει στην αύξηση της ετοιμότητας, στην ευαισθητοποίηση σχετικά με πιθανούς κινδύνους και στην ενίσχυση της ικανότητας των πλήθους, του προσωπικού και των κοινοτήτων να αντιδρούν με επιτυχία σε κρίσεις.

Διάρκεια της εκπαιδευτικής ενότητας: 2,6 ακαδημαϊκές ώρες

Μέθοδος αξιολόγησης: Κουίζ πολλαπλής επιλογής μετά την ολοκλήρωση της εκπαιδευτικής ενότητας

Ομάδες-στόχοι: Εκπαιδευόμενοι ΕΕΚ, εκπαιδευόμενοι Συνεχιζόμενης Επαγγελματικής Κατάρτισης και Εκπαίδευσης, εκπαιδευόμενοι της διασποράς, εκπαιδευτές ΕΕΚ και Συνεχιζόμενης Επαγγελματικής Κατάρτισης και Εκπαίδευσης και Εκπαίδευσης. Αναγνώριση Εκπαιδευόμενων:

Πιστοποιητικό Ολοκλήρωσης (πρόγραμμα μη τυπικής κατάρτισης)

Αναγνώριση για Εκπαιδευτικούς:

Πιστοποιητικό Ανάπτυξης Επαγγελματικής Ικανότητας

Στοχευμένη εγκάρσια δεξιότητα ESCO στην κατηγορία: T4.3 – Συνεργασία σε ομάδες και δίκτυα

Η ικανότητα συντονισμού και αποτελεσματικής συνεργασίας με άλλους σε περιβάλλοντα μεγάλης κλίμακας ή υψηλής πυκνότητας για τη διασφάλιση της συλλογικής ασφάλειας. Περιλαμβάνει την ανταλλαγή πληροφοριών, την ευθυγράμμιση ενεργειών και τη διατήρηση σαφούς επικοινωνίας μεταξύ πολλαπλών ενδιαφερόμενων μερών, όπως το προσωπικό του χώρου, οι ανταποκριτές έκτακτης ανάγκης και το κοινό κατά την ενεργοποίηση των συστημάτων έγκαιρης προειδοποίησης και των διαδικασιών αντιμετώπισης καταστροφών.

Μαθησιακά Αποτελέσματα της Εκπαιδευτικής Ενότητας

Γνώση

1. Αναγνωρίστε τα βασικά στοιχεία και τις λειτουργίες των συστημάτων έγκαιρης προειδοποίησης σε δημόσιους χώρους και σε μεγάλους χώρους εκδηλώσεων, συμπεριλαμβανομένων των συστημάτων δημόσιων μεγαφωνιών (PA), του φωτισμού έκτακτης ανάγκης, των ψηφιακών πινακίδων και των εφαρμογών κινητών ειδοποιήσεων.
2. Κατανοήστε πώς οι έγκαιρες και ακριβείς έγκαιρες προειδοποιήσεις συμβάλλουν στην ασφάλεια του πλήθους και προσδιορίστε τις κατάλληλες αντιδράσεις σε διαφορετικούς τύπους ειδοποιήσεων κινδύνου σε μαζικές συγκεντρώσεις.
3. Αναγνωρίστε τη σημασία της διαχείρισης πλήθους, της ετοιμότητας του προσωπικού και της συνεργασίας της κοινότητας για την ενίσχυση της αποτελεσματικότητας των συστημάτων έγκαιρης προειδοποίησης για τη μείωση του κινδύνου καταστροφών σε μεγάλους χώρους εκδηλώσεων.

Δεξιότητες

- Συντονίζομαι αποτελεσματικά με τα μέλη της ομάδας, το προσωπικό του χώρου και τους ανταποκριτές έκτακτης ανάγκης για να διασφαλίζω έγκαιρες και οργανωμένες δράσεις δημόσιας ασφάλειας.
- •Μοιραστείτε με σαφήνεια τις σχετικές πληροφορίες και υποστηρίξτε τη συλλογική λήψη αποφάσεων κατά την ενεργοποίηση συστημάτων έγκαιρης προειδοποίησης σε περιβάλλοντα με συνωστισμό.
- • Συμμετέχετε ενεργά σε κοινές ασκήσεις εκκένωσης, αλυσίδες επικοινωνίας και αξιολογήσεις μετά το συμβάν για την ενίσχυση των δικτύων ετοιμότητας σε δημόσιους χώρους.

Αυτές οι δεξιότητες σχετίζονται άμεσα με την εγκάρσια δεξιότητα ESCO T4.3 – Συνεργασία σε ομάδες και δίκτυα,

- Συντονισμός με πολλαπλούς ενδιαφερόμενους φορείς για τη διασφάλιση συγχρονισμένων ενεργειών σε καταστάσεις έκτακτης ανάγκης δημόσιας ασφάλειας.
- Υποστηρίξτε τη λήψη ομαδικών αποφάσεων και διατηρήστε ανοιχτή επικοινωνία υπό πίεση.
- Συμβολή σε κοινές αξιολογήσεις και συνεχή βελτίωση των πρακτικών συνεργασίας σε καταστάσεις έκτακτης ανάγκης.

Εισαγωγή: Τι είναι τα Συστήματα Έγκαιρης Προειδοποίησης για την Ασφάλεια του Δημόσιου Χώρου και των Μεγάλων Χώρων;

Η Ετοιμότητα και Αντιμετώπιση Καταστροφών σε Δημόσιους και Μεγάλους Χώρους Εκδηλώσεων αναφέρεται στο σύνολο των στρατηγικών και των συντονισμένων δράσεων που διασφαλίζουν την ασφάλεια μεγάλων πλήθους σε δημόσιους χώρους, όπως στάδια, τερματικούς σταθμούς μεταφορών ή πολιτιστικά κέντρα. Εστιάζει στην πρόβλεψη πιθανών κινδύνων, στην οργάνωση προληπτικών μέτρων και στην καθοδήγηση των ανθρώπων σε ασφαλείς καταστάσεις έκτακτης ανάγκης.

Βασικά στοιχεία περιλαμβάνουν:

- **Εκτίμηση Κινδύνου:** Εντοπισμός πιθανών απειλών όπως πυρκαγιά, δομική αστοχία, περιστατικά με πλήθος ή σοβαρές καιρικές συνθήκες.
- **Σχεδιασμός έκτακτης ανάγκης:** Ανάπτυξη οδών εκκένωσης, χώρων συγκέντρωσης και διαδικασιών επικοινωνίας προσαρμοσμένων στη χωρητικότητα και τη διάταξη του χώρου.
- **Συντονισμός Κρίσεων:** Διασφάλιση της συνεργασίας μεταξύ των υπευθύνων των χώρων, των ομάδων ασφαλείας, των πρώτων βοηθειών και των τοπικών αρχών για μια οργανωμένη και έγκαιρη αντίδραση.

Βασικές Έννοιες και Ορολογία

- **Σύστημα Δημόσιας Έγκαιρης Προειδοποίησης (Δημόσιο EWS):** Ένα οργανωμένο σύστημα συναγερμού που παρέχει έγκαιρες και αξιόπιστες προειδοποιήσεις σε μεγάλες ομάδες ανθρώπων σε δημόσιους χώρους και χώρους εκδηλώσεων, όπως στάδια, αεροδρόμια, εμπορικά κέντρα και συγκοινωνιακούς κόμβους.
- **Λάθος συναγερμός:** Μια προειδοποίηση που ενεργοποιείται χωρίς την παρουσία πραγματικού κινδύνου. Σε δημόσιους χώρους, οι ψευδείς συναγερμοί μπορεί να προκαλέσουν σύγχυση ή πανικό εάν δεν αντιμετωπιστούν σωστά.
- **Άσκηση εκκένωσης:** Μια προγραμματισμένη άσκηση όπου το προσωπικό και οι επισκέπτες εξασκούνται σε ασφαλείς και εύτακτες διαδικασίες εκκένωσης από μεγάλους χώρους.
- **Διαχείριση Πλήθους:** Η διαδικασία κατεύθυνσης, καθοδήγησης και προστασίας μεγάλων ομάδων ανθρώπων για την πρόληψη πανικού, υπερπληθυσμού ή φυγής σε καταστάσεις έκτακτης ανάγκης.
- **Επίγνωση Κινδύνων:** Κατανόηση των πιθανών κινδύνων σε δημόσιους χώρους (πυρκαγιές, διαρροές φυσικού αερίου, διακοπές ρεύματος, συνωστισμός πλήθους, πανδημίες κ.λπ.) και αναγνώριση της σημασίας των κατάλληλων αντιδράσεων.

Κατανόηση της Σημασίας

Τα Συστήματα Έγκαιρης Προειδοποίησης (ΣΕΠ) για την ασφάλεια του κοινού και των μεγάλων χώρων είναι ζωτικής σημασίας επειδή:

- **Οι μεγάλες συγκεντρώσεις πολλαπλασιάζουν τους κινδύνους:** Τα στάδια, τα αεροδρόμια, τα εμπορικά κέντρα και οι συγκοινωνιακοί κόμβοι συχνά συγκεντρώνουν χιλιάδες ανθρώπους σε περιορισμένους χώρους, όπου ακόμη και οι μικροί κίνδυνοι μπορούν να κλιμακωθούν ραγδαία.
- **Οι έγκαιρες ειδοποιήσεις μειώνουν τα θύματα:** Οι γρήγορες και αξιόπιστες προειδοποιήσεις καθοδηγούν τους ανθρώπους σε ασφαλείς εξόδους, αποτρέπουν τον μαζικό πανικό και μειώνουν σημαντικά την πιθανότητα τραυματισμών και θανάτων.
- **Η πρόληψη του πανικού είναι ζωτικής σημασίας:** Σε πολυσύχναστα περιβάλλοντα, ο ανεξέλεγκτος φόβος μπορεί να προκαλέσει φυγές, τραυματισμούς από σύνθλιψη και χάος, μερικές φορές πιο επικίνδυνα από τον ίδιο τον κίνδυνο.
- **Η ετοιμότητα ενισχύει την ανθεκτικότητα:** Τα καλά σχεδιασμένα συστήματα έγκαιρης προειδοποίησης, σε συνδυασμό με εκπαιδευμένο προσωπικό και σαφή επικοινωνία, προστατεύουν ζωές, ελαχιστοποιούν τις οικονομικές απώλειες και διατηρούν την εμπιστοσύνη του κοινού στην ασφάλεια των μεγάλων χώρων εκδηλώσεων.

Γιατί είναι σημαντική αυτή η εκπαιδευτική ενότητα

- Είτε βρίσκεστε σε στάδιο, αεροδρόμιο, εμπορικό κέντρο ή συγκοινωνιακό κόμβο, καταστροφές μπορεί να συμβούν ανά πάσα στιγμή.
- **Για μαθητές:** Εσείς και οι γύρω σας είστε πιο ασφαλείς όταν κατανοείτε τις δημόσιες ειδοποιήσεις και ακολουθείτε τις οδηγίες ασφαλείας για το πλήθος.
- **Για εκπαιδευτικούς:** Η συμπερίληψη αυτού του περιεχομένου στην ΕΕΚ και τη Συνεχιζόμενη Επαγγελματική Εκπαίδευση και Κατάρτιση ενισχύει μια κουλτούρα ετοιμότητας σε μεγάλους χώρους και δημόσιους χώρους.
- **Για τις κοινότητες της διασποράς:** Η ένταξη και η ασφάλεια υποστηρίζονται μέσω της εκμάθησης του τρόπου λειτουργίας των συστημάτων δημόσιας προειδοποίησης της χώρας υποδοχής σε πολυσύχναστα περιβάλλοντα.

Η ετοιμότητα ξεκινά από τους χώρους που όλοι μοιραζόμαστε. Η γνώση της σημασίας μιας ανακοίνωσης από το μεγάφωνο, η αναγνώριση των φώτων έκτακτης ανάγκης που αναβοσβήνουν ή η κατανόηση ενός μηνύματος ψηφιακής πινακίδας μπορεί να κάνει τη διαφορά μεταξύ χάους και ασφάλειας.

Φυσικές Καταστροφές στο Πλαίσιο Συστημάτων Έγκαιρης Προειδοποίησης για την Ασφάλεια Δημόσιων και Μεγάλων Χώρων Εκδηλώσεων

Οι δημόσιοι και οι μεγάλοι χώροι εκτίθενται σε πολλούς φυσικούς κινδύνους που απαιτούν αποτελεσματική έγκαιρη προειδοποίηση και διαχείριση πλήθους. Αυτοί οι κίνδυνοι περιλαμβάνουν:

- Σεισμοί – ξαφνικές δονήσεις που μπορούν να προκαλέσουν ζημιές σε κτίρια, να προκαλέσουν πανικό και να απαιτήσουν άμεση καθοδήγηση εκκένωσης.
- Πλημμύρες – κίνδυνοι για υπόγειους χώρους εκδηλώσεων, σταθμούς μετρό και αρένες εκδηλώσεων κοντά σε ποτάμια ή παράκτιες περιοχές.
- Πυρκαγιές και Δασικές Πυρκαγιές – τόσο πυρκαγιές σε εσωτερικούς χώρους όσο και εξωτερικές πυρκαγιές που απειλούν μεγάλες συγκεντρώσεις.
- Καταιγίδες, τυφώνες και ανεμοστρόβιλοι – έντονα καιρικά φαινόμενα που διαταράσσουν υπαίθριες εκδηλώσεις, αεροδρόμια και στάδια.
- Καύσωνες / Ξηρασίες – κίνδυνοι για την υγεία μεγάλων πλήθους, ειδικά σε εκδηλώσεις σε ανοιχτό χώρο.
- Ακραίο κρύο / χιόνι – κίνδυνοι κατάρρευσης, προβλήματα πρόσβασης και εγκλωβισμένοι επιβάτες σε κόμβους δημόσιων συγκοινωνιών.
- Κατολισθήσεις – που επηρεάζουν χώρους που βρίσκονται σε πλαγιές ή κοντά σε ασταθές έδαφος.
- Ηφαιστειακή Δραστηριότητα – κρίσιμη για αεροδρόμια και χώρους εκδηλώσεων σε νησιά ή κοντά σε ηφαιστειακές ζώνες.

Σεισμοί

Οι σεισμοί χτυπούν ξαφνικά, γεγονός που καθιστά σαφείς τις έγκαιρες προειδοποιήσεις και τις άμεσες ασφαλείς ενέργειες απαραίτητες σε πολυσύχναστους χώρους.

Συστήματα Έγκαιρης Προειδοποίησης για την Ασφάλεια Δημόσιων και Μεγάλων Χώρων – για Σεισμούς

- οΣεισμικοί αισθητήρες συνδεδεμένοι με αυτόματες ειδοποιήσεις σε στάδια, αεροδρόμια και εμπορικά κέντρα.
- οΑνακοινώσεις Δημόσιας Διεύθυνσης (ΡΑ) για την καθοδήγηση ασφαλούς συμπεριφοράς.

Τι να κάνετε

- οΡίξτε το, σκεπάστε το και κρατήστε το πατημένο μέχρι να σταματήσει η δόνηση.
- οΑκολουθήστε τις οδηγίες του προσωπικού και μετακινηθείτε ήρεμα στις καθορισμένες ασφαλείς ζώνες.
- οΥποστήριξη ευάλωτων ατόμων (παιδιά, ηλικιωμένοι, άτομα με αναπηρία).

Τι δεν πρέπει να κάνετε

- οΜην βιάζεστε προς τις εξόδους κατά τη διάρκεια της δόνησης.
- οΜην χρησιμοποιείτε ανελκυστήρες.
- οΜην μπλοκάρτε τις διαδρομές έκτακτης ανάγκης.



Σχήμα 1: Έγκαιρη προειδοποίηση στα μέσα ενημέρωσης
Παρακολούθηση ζώων από το Canva (Δωρεάν στοιχείο)

Σεισμοί - Πώς να αναγνωρίζετε τις προειδοποιήσεις;

Εφαρμογές σεισμικής ειδοποίησης: Ειδοποιήσεις για κινητά που προειδοποιούν για επικείμενες δονήσεις.

Ανακοινώσεις της ΡΑ: Οδηγίες από το προσωπικό και τα μεγάφωνα για άμεση δράση.

Συναγερμοί/φώτα που αναβοσβήνουν: Αυτόματες ειδοποιήσεις που ενεργοποιούνται σε δημόσιους χώρους.

Ψηφιακές πινακίδες: Οδηγίες σε πραγματικό χρόνο που δείχνουν ασφαλείς εξόδους.

Σειρήνες κοινότητας: Εξωτερικές δημοτικές σειρήνες που ειδοποιούν εσωτερικούς δημόσιους χώρους

Δασικές πυρκαγιές / Πυρκαγιές

Σε πολυσύχναστους χώρους, οι πυρκαγιές εξαπλώνονται γρήγορα και ο καπνός προκαλεί πανικό, καθιστώντας ζωτικής σημασίας τις γρήγορες προειδοποιήσεις.

Συστήματα Έγκαιρης Προειδοποίησης για την Ασφάλεια Δημόσιων και Μεγάλων Χώρων σε Πυρκαγιές

- οΑνιχνευτές καπνού και θερμότητας συνδεδεμένοι με συστήματα συναγερμού.
- Τα συστήματα ψεκαστήρων ενεργοποιούνται αυτόματα.
- Οπτικοί και ηχητικοί συναγερμοί πυρκαγιάς σε όλο τον χώρο.

Τι να κάνετε

- οΕκκενώστε αμέσως από την πλησιέστερη ασφαλή έξοδο.
- Μείνετε χαμηλά για να αποφύγετε την εισπνοή καπνού.
- Ακολουθήστε τις οδηγίες του προσωπικού και της σήμανσης.

Τι δεν πρέπει να κάνετε

- οΜην επιστρέψετε για υπάρχοντα.
- Μην χρησιμοποιείτε ανελκυστήρες.
- Μην μπλοκάρετε τις πόρτες έκτακτης ανάγκης.



Σχήμα 2: Φωτιές από Canva (Ελεύθερο Στοιχείο)

Δασικές Πυρκαγιές / Πυρκαγιές - Πώς να Αναγνωρίζετε τις Προειδοποιήσεις;

Ανιχνευτές καπνού:
Συναγερμοί που
ενεργοποιούνται από
καπνό σε χώρους
εκδηλώσεων.

Ανιχνευτές θερμότητας:
Προειδοποιήσεις για
απότομες αυξήσεις της
θερμοκρασίας.

Σειρήνες συναγερμού
πυρκαγιάς: Δυνατά,
ευδιάκριτα σήματα με
φώτα που αναβοσβήνουν.

Οδηγίες της ΡΑ: Άμεσες
ανακοινώσεις που
καθοδηγούν την εκκένωση.

Ενεργοποίηση
ψεκαστήρων: Ορατό
σημάδι καταστολής
πυρκαγιάς και παρουσίας
κινδύνου

Πλημμύρες

Οι πλημμύρες μπορούν να κατακλύσουν γρήγορα τους δημόσιους χώρους, ειδικά τους υπόγειους χώρους όπως το μετρό ή τα υπόγεια εμπορικών κέντρων.

Συστήματα Έγκαιρης Προειδοποίησης για την Ασφάλεια Δημόσιων και Μεγάλων Χώρων – για Πλημμύρες

- ο Συστήματα πρόγνωσης πλημμυρών (π.χ., EFAS) ενσωματωμένα με ειδοποιήσεις χώρου.
- Ψηφιακές οθόνες και συστήματα PA που προειδοποιούν για επερχόμενες πλημμύρες.
- Αυτόματα φράγματα και συστήματα αποστράγγισης που ενεργοποιούνται από αισθητήρες.

Τι να κάνετε

- ο Μετακινηθείτε σε υψηλότερους ορόφους ή σε υπερυψωμένες ασφαλείς ζώνες.
- Ακολουθήστε τις διαδρομές εκκένωσης που έχουν σηματοδοτηθεί από το προσωπικό.
- Μείνετε ενημερωμένοι μέσω ανακοινώσεων και ειδοποιήσεων για τον χώρο.

Τι δεν πρέπει να κάνετε

- ο Μην χρησιμοποιείτε υπόγειες διόδους κατά τη διάρκεια πλημμυρών.
- Μην αγνοείτε την άνοδο του νερού στα υπόγεια.
- Μην επιχειρήσετε να περάσετε μέσα από πλημμυρισμένους χώρους στάθμευσης.



Σχήμα 3: Κιτ έκτακτης ανάγκης – Ετοιμότητα για καταστροφές από την Canva (Δωρεάν Στοιχείο)

Πλημμύρες - Πώς να αναγνωρίζετε τις προειδοποιήσεις;

Ειδοποιήσεις για κινητά:
Μηνύματα από τις τοπικές
αρχές και εφαρμογές του
χώρου.

Ανακοινώσεις της
Πενσυλβάνια: Σαφείς
οδηγίες για εκκένωση σε
υψηλότερο σημείο.

Συναγερμοί πλημμύρας που
αναβοσβήνουν: Βρίσκονται
σε σταθμούς μετρό και
εμπορικά κέντρα.

Αισθητήρες στάθμης νερού:
Δείκτες που δείχνουν πότε
οι περιοχές δεν είναι
ασφαλείς.

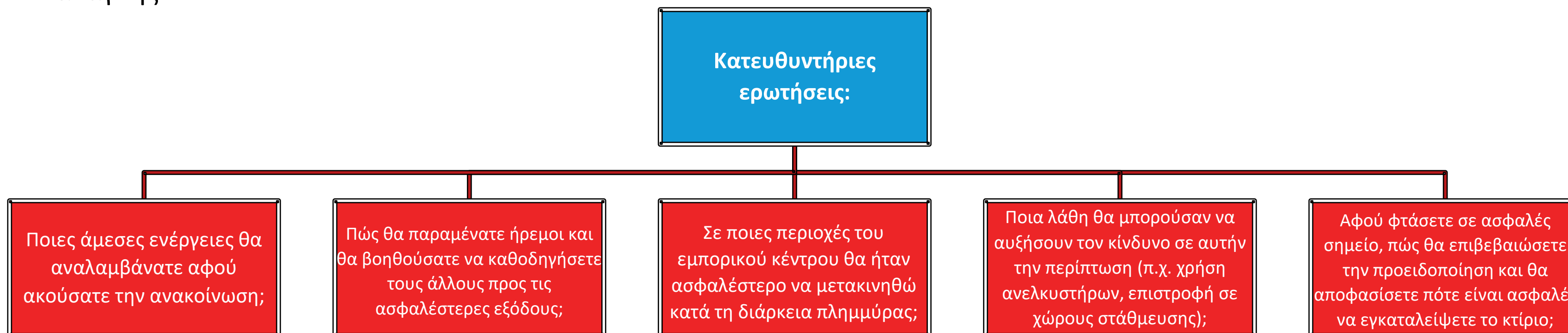
Κοινωνικά μέσα και
εφαρμογές: Ενημερώσεις
σε πραγματικό χρόνο που
κοινοποιούνται από την
πολιτική προστασία.

Παύση και αναστοχασμός

Πλημμύρα σε δημόσιο χώρο!

Είναι 6:15 μ.μ. Παρασκευή. Βρίσκεστε σε ένα μεγάλο εμπορικό κέντρο με τους φίλους σας. Ξαφνικά, το σύστημα PA ανακοινώνει: «Συναγερμός πλημμύρας: Οι έντονες βροχοπτώσεις προκαλούν άνοδο της στάθμης του νερού σε κοντινούς δρόμους και υπόγειους χώρους στάθμευσης. Παρακαλούμε μετακινηθείτε αμέσως στους επάνω ορόφους».

Παρατηρείτε ότι κάποιοι γύρω σας αρχίζουν να πανικοβάλλονται, ενώ άλλοι αγνοούν την ανακοίνωση και συνεχίζουν τα ψώνια. Οι κυλιόμενες σκάλες είναι γεμάτες κόσμο και βλέπετε το προσωπικό ασφαλείας να δείχνει προς τις σκάλες έκτακτης ανάγκης.



Παύση και αναστοχασμός

Πλημμύρα σε δημόσιο χώρο!

- **Γιατί δεν είναι ασφαλές:**

Η βιασύνη σε υπόγειους χώρους στάθμευσης ή η προσπάθεια διαφυγής από πλημμυρισμένες εξόδους μπορεί να παγιδεύσει άτομα στην άνοδο του νερού. Πολλοί τραυματισμοί που σχετίζονται με πλημμύρες συμβαίνουν όταν τα άτομα υποτιμούν το βάθος του νερού ή προσπαθούν να περπατήσουν ή να οδηγήσουν μέσα από αυτό.

- **Τι θα έλεγαν αξιόπιστες πηγές:**

Οι υπηρεσίες πολιτικής προστασίας και οι διεθνείς οδηγίες τονίζουν ότι η ασφαλέστερη αντίδραση κατά τη διάρκεια πλημμυρών σε δημόσιους χώρους είναι η μετακίνηση σε υψηλότερους ορόφους, η αποφυγή υπογείων και η τήρηση των οδηγιών του προσωπικού. Έρευνες δείχνουν ότι οι περισσότεροι θάνατοι συμβαίνουν σε περιοχές με χαμηλό υψόμετρο ή υπόγειες περιοχές όταν αγνοούνται οι προειδοποιήσεις.

- **Ποια ενέργεια αντικατοπτρίζει τις βέλτιστες πρακτικές:**

Όταν λάβετε ειδοποίηση για πλημμύρα σε δημόσιο χώρο, παραμείνετε ψύχραιμοι και μετακινηθείτε γρήγορα στους επάνω ορόφους χρησιμοποιώντας σκάλες και όχι ανελκυστήρες. Ακολουθήστε το προσωπικό και τη σήμανση έκτακτης ανάγκης προς τις ασφαλείς περιοχές και περιμένετε επίσημες ενημερώσεις πριν επιχειρήσετε να φύγετε από το κτίριο.

Τεχνολογικές / Βιομηχανικές Καταστροφές σε Συστήματα Έγκαιρης Προειδοποίησης για την Ασφάλεια Δημόσιων και Μεγάλων Χώρων

Οι τεχνολογικές και βιομηχανικές καταστροφές σε δημόσιους και μεγάλους χώρους προκαλούνται συχνά από ανθρώπινη δραστηριότητα, βλάβες στις υποδομές ή ατυχήματα. Μπορούν να θέσουν σε κίνδυνο χιλιάδες ανθρώπους ταυτόχρονα, γεγονός που καθιστά τα Συστήματα Έγκαιρης Προειδοποίησης (EWS) απαραίτητα για τη δημόσια ασφάλεια.

- **Γιατί έχει σημασία το EWS;**

Εντοπίζουν έγκαιρα κινδύνους, παρέχουν γρήγορες ειδοποιήσεις μέσω πολλαπλών καναλιών (συστήματα PA, συναγερμοί, ψηφιακοί πίνακες, εφαρμογές για κινητά) και παρέχουν σαφείς οδηγίες ασφαλείας, όπως εκκένωση ή στέγαση στο χώρο σας.

- **Ετοιμότητα Δημόσιων Χώρων**

Συντηρείτε και δοκιμάζετε τακτικά τα συστήματα ανίχνευσης πυρκαγιάς και αερίου.

Εκπαίδευση προσωπικού και διεξαγωγή ασκήσεων εκκένωσης ειδικά για τεχνολογικούς και βιομηχανικούς κινδύνους.

Διασφαλίστε σαφή σήμανση, φωτισμό έκτακτης ανάγκης και αξιόπιστη επικοινωνία με τις υπηρεσίες πολιτικής προστασίας.

Ηλεκτρικές βλάβες

Οι ηλεκτρικές βλάβες σε δημόσιους χώρους μπορούν να προκαλέσουν ξαφνικό σκοτάδι, σύγχυση και πανικό, καθιστώντας απαραίτητες τις γρήγορες ειδοποιήσεις και τα εφεδρικά συστήματα.

Συστήματα Έγκαιρης Προειδοποίησης για την Ασφάλεια Δημόσιων και Μεγάλων Χώρων – για Ηλεκτρικές Βλάβες

- ο Οι εφεδρικές γεννήτριες και ο φωτισμός έκτακτης ανάγκης ενεργοποιούνται αυτόματα.
- ο Ψηφιακές πινακίδες και συστήματα PA που καθοδηγούν την εκκένωση ή την αναζήτηση καταφυγίου.
- ο Προσωπικό εκπαιδευμένο να κατευθύνει μεγάλα πλήθη με ασφάλεια κατά τη διάρκεια διακοπών

Τι να κάνετε

- ο Μείνετε ψύχραιμοι και περιμένετε να ενεργοποιηθούν τα φώτα έκτακτης ανάγκης.
- ο Ακολουθήστε τις φωτιζόμενες πινακίδες εξόδου και τις οδηγίες του προσωπικού.
- ο Κινηθείτε αργά για να αποφύγετε σκοντάφτισμα ή πτώσεις σε πολυσύχναστες περιοχές.

Τι δεν πρέπει να κάνετε

- ο Μην βιάζεστε ή σπρώχνετε άλλους προς τις εξόδους.
- ο Μην χρησιμοποιείτε ανελκυστήρες κατά τη διάρκεια διακοπών ρεύματος.
- ο Μην επιχειρήσετε να παραβιάσετε κλειδωμένα ή σκοτεινά περάσματα έκτακτης ανάγκης.



Σχήμα 4: Λαμπτήρες από την Canva (Free Element)

Ηλεκτρικές βλάβες - Πώς να αναγνωρίζετε τις προειδοποιήσεις;

Ξαφνική διακοπή ρεύματος σε όλα τα συστήματα του χώρου εκδηλώσεων: Οι οθόνες, οι κυλιόμενες σκάλες και ο φωτισμός σταματούν ταυτόχρονα.

Ακολουθία φωτισμού έκτακτης ανάγκης: Τα φώτα του διαδρόμου και οι φωτιζόμενες διαδρομές εξόδου ενεργοποιούνται αυτόματα.

Κυλιόμενες σκάλες και ανελκυστήρες σταματούν: Η ορατή διακοπή της μηχανικής κίνησης σηματοδοτεί διακοπή ρεύματος.

Μετατόπιση θορύβου πλήθους: Η ξαφνική αντίδραση των ανθρώπων στην απώλεια φωτός ή ήχου δημιουργεί μια αισθητή αλλαγή στην ατμόσφαιρα.

Προσωπικό του χώρου με φακούς / ανακλαστικά γιλέκα: Ένα σαφές σημάδι συντονισμένης αντιμετώπισης διακοπών.

Διαρροές αερίου

Οι διαρροές αερίου σε δημόσιους χώρους είναι εξαιρετικά επικίνδυνες λόγω των κινδύνων έκρηξης και δηλητηρίασης, απαιτώντας άμεσο εντοπισμό και ελεγχόμενη εκκένωση.

Συστήματα Έγκαιρης Προειδοποίησης για την Ασφάλεια Δημόσιων και Μεγάλων Χώρων – για Διαρροές Αερίου

- ο Αισθητήρες ανίχνευσης αερίου που ενεργοποιούν συναγερμούς και διακοπή αερισμού.
- ο Συστήματα PA που εκδίδουν οδηγίες ήρεμης εκκένωσης.
- ο Προσωπικό που κατευθύνει τα πλήθη σε ασφαλή σημεία συγκέντρωσης σε εξωτερικούς χώρους.

Τι να κάνετε

- ο Εκκενώστε ήρεμα τις περιοχές σε καθορισμένες ασφαλείς ζώνες έξω από το κτίριο.
- ο Καλύψτε τη μύτη και το στόμα εάν η οσμή αερίου είναι έντονη.
- ο Ακολουθήστε τις οδηγίες του προσωπικού και τις επίσημες ανακοινώσεις.

Τι δεν πρέπει να κάνετε

- ο Μην ανάβετε σπέρτα, μην καπνίζετε και μην χρησιμοποιείτε κινητά τηλέφωνα στις πληγείσες περιοχές.
- ο Μην τρέχετε ή προκαλείτε πανικό.
- ο Μην εισέλθετε ξανά στον χώρο μέχρι να κριθεί ότι είναι ασφαλής.



Σχήμα 5: Προειδοποιητικά σημάδια από την Canva (Free Element)

Διαρροές αερίου – Πώς να αναγνωρίζετε τις προειδοποιήσεις;

Διακριτή οσμή που μοιάζει με
θείο: Συχνά περιγράφεται ως
«μυρωδιά σάπιου αυγού»,
που προστίθεται στο αέριο για
ανίχνευση.

Σφύριγμα κοντά σε αγωγούς ή
συσκευές: Αισθητή διαρροή σε
περιορισμένους χώρους.

Πονοκέφαλοι, ζάλη ή ναυτία
σε άτομα που βρίσκονται
κοντά: Πρώιμα σημάδια
έκθεσης σε αέρια.

Ξαφνικό κλείσιμο συστημάτων
εξαερισμού: Αυτόματο
πρωτόκολλο ασφαλείας για τον
περιορισμό της κυκλοφορίας
αερίου.

Προσωπικό ασφαλείας που
κατευθύνει άτομα σε
εξωτερικούς χώρους χωρίς
καθυστέρηση: Ένα ισχυρό
σημάδι συμπεριφοράς
επιβεβαιωμένου κινδύνου.

Χημικές διαρροές

Οι διαρροές χημικών σε συγκοινωνιακούς κόμβους, αρένες ή εμπορικά κέντρα μπορούν να διαδώσουν τοξικές αναθυμιάσεις, απαιτώντας γρήγορες ειδοποιήσεις και πρωτόκολλα περιορισμού.

Συστήματα Έγκαιρης Προειδοποίησης για την Ασφάλεια του Δημόσιου και Μεγάλων Χώρων – για Χημικές Διαρροές

- Αισθητήρες και συναγερμοί επικίνδυνων υλικών (HAZMAT) που ανιχνεύουν την παρουσία χημικών ουσιών.
- Ψηφιακές πινακίδες και ειδοποιήσεις PA που δίνουν οδηγίες στους ανθρώπους να παραμείνουν σε εσωτερικούς χώρους ή να εκκενώσουν.

Τι να κάνετε

- Απομακρυνθείτε αμέσως από την περιοχή της διαρροής.
- Ακολουθήστε τις οδηγίες «καταφυγίου στη θέση σας» εάν η εκκένωση δεν είναι ασφαλής.
- Βοηθήστε τα ευάλωτα άτομα να φτάσουν σε ασφαλείς ζώνες.

Τι δεν πρέπει να κάνετε

- Μην αγγίζετε ή επιχειρείτε να καθαρίσετε χυμένα υλικά.
- Μην χρησιμοποιείτε ανελκυστήρες κοντά στο σημείο του συμβάντος.
- Μην αγνοείτε τις επίσημες οδηγίες ή τα μέτρα ελέγχου του πλήθους.



Σχήμα 6: Χημικές διαρροές από την Canva (Ελεύθερο Στοιχείο)

Χημικές διαρροές – Πώς να αναγνωρίζετε τις προειδοποιήσεις;

Ορατό υγρό ή σκόνη στα δάπεδα: Διαρροές που έχουν επισημανθεί με κώνους ή φράγματα από το προσωπικό.

Ασυνήθιστα σύννεφα ατμών ή έγχρωμος καπνός: Άμεση οπτική ένδειξη επικίνδυνης απελευθέρωσης.

Ερεθισμός των ματιών, του λαιμού ή του δέρματος στην πληγείσα περιοχή: Φυσιολογική αντίδραση που υποδηλώνει έκθεση.

Ηλεκτρονική σήμανση που αλλάζει σε εικονίδια ΕΠΙΚΙΝΔΥΝΩΝ ΣΤΟΙΧΕΙΩΝ: Συγκεκριμένα σύμβολα (κρανίο, μάσκα, βαρέλι χημικών).

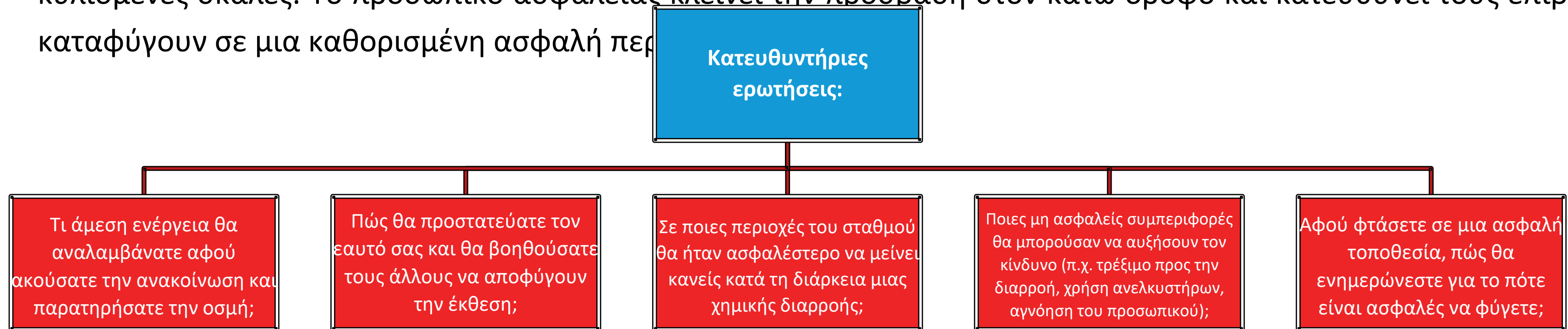
Άφιξη ομάδων έκτακτης ανάγκης με προστατευτικές στολές (ΜΑΠ): Σαφής ένδειξη διαχείρισης χημικών κινδύνων.

Παύση και αναστοχασμός

Χημική διαρροή σε δημόσιο χώρο!

Είναι 4:45 μ.μ. μια καθημερινή. Βρίσκεστε σε έναν μεγάλο σιδηροδρομικό σταθμό και περιμένετε το τρένο σας. Ξαφνικά, παρατηρείτε μια παράξενη χημική οσμή και αρχίζει να ηχεί ένας συναγερμός ασφαλείας. Το σύστημα PA ανακοινώνει:

«Προσοχή: Εντοπίστηκε διαρροή επικίνδυνου υλικού στον κάτω διάδρομο. Παρακαλούμε να παραμείνετε ψύχραιμοι και να ακολουθήσετε αμέσως τις οδηγίες του προσωπικού». Κάποιοι αρχίζουν να βήχουν, ενώ άλλοι σπεύδουν προς τις κυλιόμενες σκάλες. Το προσωπικό ασφαλείας κλείνει την πρόσβαση στον κάτω όροφο και κατευθύνει τους επιβάτες να καταφύγουν σε μια καθορισμένη ασφαλή περιοχή.



Παύση και αναστοχασμός

Χημική διαρροή σε δημόσιο χώρο!

- **Γιατί δεν είναι ασφαλές:**

Η προσέγγιση της περιοχής της διαρροής ή η προσπάθεια διαφυγής μέσω μολυσμένων ζωνών εκθέτει τους ανθρώπους σε τοξικές αναθυμιάσεις ή άμεση επαφή με επικίνδυνες ουσίες. Πολλοί τραυματισμοί συμβαίνουν όταν τα άτομα αγνοούν τα εμπόδια ή επιχειρούν να διερευνήσουν την πηγή της διαρροής.

- **Τι θα έλεγαν αξιόπιστες πηγές:**

Οι οδηγίες πολιτικής προστασίας και τα διεθνή πρότυπα ασφαλείας τονίζουν ότι η ασφαλέστερη αντίδραση είναι η αποφυγή της μολυσμένης περιοχής, η τήρηση των εντολών για καταφύγιο ή εκκένωση και η εμπιστοσύνη σε εκπαιδευμένο προσωπικό και ομάδες αντιμετώπισης έκτακτης ανάγκης. Η έρευνα δείχνει ότι η ταχεία απομόνωση του κινδύνου μειώνει σημαντικά τους κινδύνους έκθεσης.

- **Ποια ενέργεια αντικατοπτρίζει τις βέλτιστες πρακτικές:**

Όταν λάβετε προειδοποίηση για διαρροή χημικών ουσιών, παραμείνετε ψύχραιμοι και απομακρυνθείτε από την πληγείσα ζώνη. Ακολουθήστε τις οδηγίες του προσωπικού είτε για να προστατευθείτε από το σημείο που έχει διαρρεύσει (κλείσιμο θυρών, σφράγιση αεραγωγών) είτε για να εκκενώσετε την περιοχή μέσω ασφαλών διαδρομών. Μην επιχειρήσετε να καθαρίσετε ή να διασχίσετε τη διαρροή. Περιμένετε επίσημη άδεια πριν εισέλθετε ξανά.

Βιολογικές / Υγειονομικές Καταστροφές σε Συστήματα Έγκαιρης Προειδοποίησης για την Ασφάλεια Δημόσιων και Μεγάλων Χώρων Εκδηλώσεων

Ακόμη και σε δημόσιους χώρους και μεγάλους χώρους, οι βιολογικές και υγειονομικές καταστροφές απαιτούν αξιόπιστα συστήματα έγκαιρης προειδοποίησης για τη μείωση των κινδύνων και την προστασία του πλήθους. Οι πιο σχετικές απειλές περιλαμβάνουν:

- Πανδημίες ή επιδημίες (π.χ. COVID-19, γρίπη): Τα δίκτυα επιτήρησης, οι υγειονομικοί έλεγχοι σε αεροδρόμια ή εισόδους εκδηλώσεων και οι ειδοποιήσεις των υγειονομικών αρχών παρέχουν έγκαιρες πληροφορίες για τον περιορισμό της εξάπλωσης και την προστασία των συμμετεχόντων σε μαζικές συγκεντρώσεις.
- Μόλυνση τροφίμων (π.χ. μη ασφαλή ή αλλοιωμένα προϊόντα): Σε εμπορικά κέντρα, γήπεδα τροφίμων σταδίων ή αεροδρόμια, οι ανακλήσεις, οι εργαστηριακοί έλεγχοι και οι ανακοινώσεις δημόσιας υγείας βοηθούν στην πρόληψη της έκθεσης σε επιβλαβή παθογόνα.
- Ζωνόσοι (ασθένειες που μεταδίδονται από ζώα): Παρακολουθούνται μέσω κτηνιατρικής παρακολούθησης και παρακολούθησης της δημόσιας υγείας, με έγκαιρη επικοινωνία που μειώνει την πιθανότητα ανθρώπινης μόλυνσης σε εκθέσεις, εμπορικές εκθέσεις ή εκδηλώσεις που αφορούν ζώα.

Βιολογικές / Υγειονομικές Καταστροφές σε Συστήματα Έγκαιρης Προειδοποίησης για την Ασφάλεια Δημόσιων και Μεγάλων Χώρων Εκδηλώσεων

Γιατί έχει σημασία το EWS;

Παρέχουν ακριβείς, έγκαιρες ειδοποιήσεις και σαφείς οδηγίες σε πολυσύχναστα περιβάλλοντα, επιτρέποντας γρήγορες προστατευτικές ενέργειες όπως απομόνωση, εκκένωση περιοχών τροφίμων ή ιατρικές εξετάσεις.

Ετοιμότητα Δημόσιων Χώρων

- Καθιέρωση πρωτοκόλλων υγειονομικού ελέγχου και ελέγχων υγιεινής στους χώρους εκδηλώσεων.
- Εκπαιδεύστε το προσωπικό ώστε να εντοπίζει τα πρώιμα συμπτώματα και να καθοδηγεί τους ανθρώπους με ψυχραιμία.
- Να διασφαλιστεί η ταχεία επικοινωνία με τις τοπικές υγειονομικές αρχές και τις υπηρεσίες πολιτικής προστασίας.

Πανδημίες / Επιδημίες

Οι πανδημίες και οι επιδημίες εξαπλώνονται ραγδαία σε πολυσύχναστους χώρους, καθιστώντας την έγκαιρη ανίχνευση και τα σαφή πρωτόκολλα υγείας απαραίτητα για την ασφάλεια.

Συστήματα Έγκαιρης Προειδοποίησης για την Ασφάλεια Δημόσιων και Μεγάλων Χώρων – για Πανδημίες

- οΕιδοποιήσεις υγειονομικών αρχών και συστήματα επιτήρησης συνδεδεμένα με τους χώρους.
- οΔιαδικασίες ελέγχου (έλεγχος θερμοκρασίας, έλεγχος στις εισόδους).
- οΔημόσιες ανακοινώσεις και πινακίδες με πρωτόκολλα υγιεινής.

Τι να κάνετε

- οΑκολουθήστε τις οδηγίες υγιεινής και αποστασιοποίησης που δίνονται από το προσωπικό.
- οΝα φοράτε προστατευτικό εξοπλισμό (μάσκες) όταν σας συμβουλεύουν.
- οΣυνεργαστείτε με τον ιατρικό έλεγχο και την ιχνηλάτηση επαφών.

Τι δεν πρέπει να κάνετε

- οΜην αγνοείτε τα συμπτώματα ή μην αποκρύπτετε την ασθένεια.
- οΜην διαδίδετε παραπληροφόρηση στο πλήθος.
- οΜην αντιστέκεστε σε υγειονομικούς ελέγχους ή σε προστατευτικά μέτρα.



Σχήμα 7: Άτομα με προστατευτικές στολές που συμβολίζουν την αντιμετώπιση της πανδημίας από την Canva (Free Element)

Πανδημίες / Επιδημίες - Πώς να αναγνωρίζετε τις προειδοποιήσεις;

Συμβουλές υγείας: Ειδοποιήσεις από τον ΠΟΥ, την ΕΕ ή εθνικούς οργανισμούς υγείας που εμφανίζονται σε χώρους εκδηλώσεων.

Έλεγχοι εισόδου: Θερμομετρία ή ερωτηματολόγια υγείας.

Σήμανση χώρου: Υπενθυμίσεις υγιεινής σε ψηφιακούς πίνακες.

Πρωτόκολλα προσωπικού: Διανομή масκών, απολυμαντικών και προφορικές οδηγίες.

Ιατρική παρουσία: Παραϊατρικό προσωπικό επιτόπου παρακολουθεί ενεργά τα πλήθη.

Ζωνόσων

Οι ζωνόσοι μπορούν να εξαπλωθούν από ζώα σε ανθρώπους σε δημόσιους χώρους, ειδικά σε εκθέσεις, πανηγύρια ή εκδηλώσεις που αφορούν ζώα.

Συστήματα έγκαιρης προειδοποίησης για την ασφάλεια του κοινού και των μεγάλων χώρων – για ζωνόσους

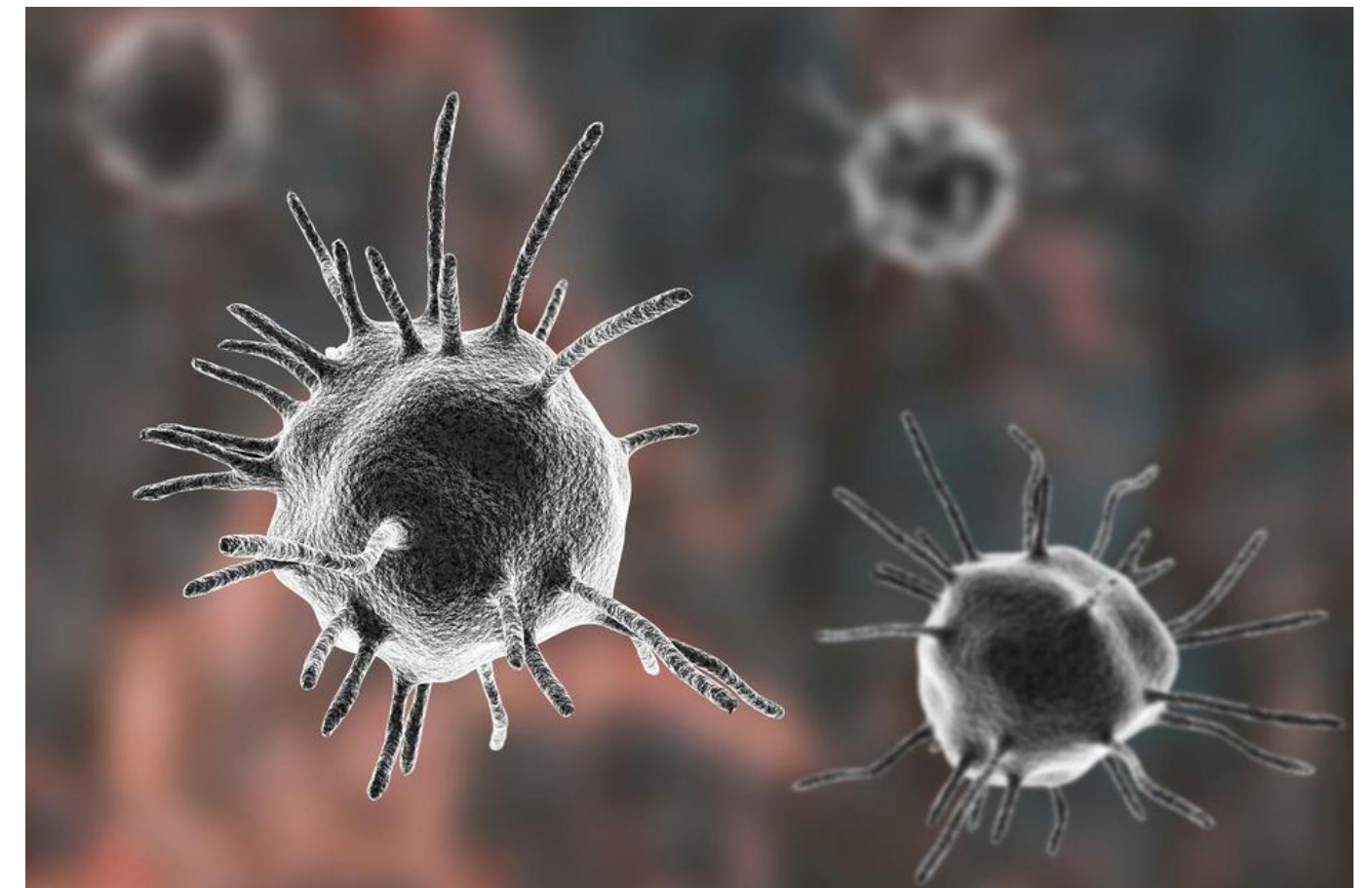
- οΚτηνιατρική παρακολούθηση και παρακολούθηση δημόσιας υγείας με έγκαιρες ειδοποιήσεις.
- οΑπομόνωση των προσβεβλημένων ζώων και άμεση επικοινωνία με το κοινό.

Τι να κάνετε

- οΜην πλησιάζετε ή ταΐζετε ζώα που φαίνονται άρρωστα.
- οΜην αγνοείτε τις προειδοποιήσεις για τις περιοχές περιορισμένης πρόσβασης.
- οΜην μεταφέρετε τρόφιμα σε χώρους όπου υπάρχουν ζώα, καθώς υπάρχει κίνδυνος μετάδοσης μολύνσεων.

Τι δεν πρέπει να κάνετε

- οΜην πλησιάζετε ή ταΐζετε ζώα που φαίνονται άρρωστα.
- οΜην αγνοείτε τις προειδοποιήσεις για τις περιοχές περιορισμένης πρόσβασης.
- οΜην μεταφέρετε τρόφιμα σε χώρους όπου υπάρχουν ζώα, καθώς υπάρχει κίνδυνος μετάδοσης μολύνσεων.



Σχήμα 8: Ζωνόσοι από Canva (Ελεύθερο Στοιχείο)

Ζωνόσοι - Πώς να αναγνωρίζετε τις προειδοποιήσεις;

Κτηνιατρικές ειδοποιήσεις: Οι αρχές εκδίδουν προειδοποιήσεις για ασθένειες που μεταδίδονται από ζώα.

Περιορισμένες περιοχές: Τα τμήματα με τα ζώα έκλεισαν ξαφνικά ή αποκλείστηκαν.

Σήμανση: Προειδοποιητικές αφίσες σχετικά με τους κινδύνους ασθενειών.

Ασυνήθιστη συμπεριφορά των ζώων: Ορατή ασθένεια στα ζώα (λήθαργος, βήχας).

Προστατευτικός εξοπλισμός: Προσωπικό που φοράει γάντια, μάσκες ή ειδικά ρούχα κοντά σε ζώα.

Μόλυνση τροφίμων

Η μόλυνση τροφίμων σε δημόσιους χώρους μπορεί να επηρεάσει γρήγορα μεγάλο αριθμό ανθρώπων, απαιτώντας ταχεία ειδοποίηση και συντονισμένη αντίδραση.

Συστήματα Έγκαιρης Προειδοποίησης για την Ασφάλεια Δημόσιων και Μεγάλων Χώρων – για τη Μόλυνση Τροφίμων

- ο Παρακολούθηση της ασφάλειας των τροφίμων και ανακλήσεις που συνδέονται με τους προμηθευτές των χώρων.
- ο Ανακοινώσεις σε πραγματικό χρόνο που σταματούν τη διανομή μη ασφαλών προϊόντων.
- ο Συντονισμός με τις αρχές δημόσιας υγείας για τον εντοπισμό κινδύνων.

Τι να κάνετε

- ο Σταματήστε αμέσως την κατανάλωση τροφίμων μόλις ανακοινωθεί μόλυνση.
- ο Ακολουθήστε τις οδηγίες του προσωπικού για ιατρικούς ελέγχους ή αναφορά συμπτωμάτων.
- ο Βοηθήστε άλλους να γνωρίζουν για τα ανακληθέντα αντικείμενα.

Τι δεν πρέπει να κάνετε

- ο Μην καταναλώνετε τρόφιμα που έχουν παρέλθει οι προειδοποιήσεις ανάκλησης.
- ο Μην μοιράζετε ύποπτα μολυσμένα τρόφιμα με άλλους.
- ο Μην κάνετε αυτοθεραπεία χωρίς ιατρική συμβουλή.



Σχήμα 9: Μόλυνση τροφίμων από Canva (Ελεύθερο στοιχείο)

Μόλυνση Τροφίμων - Πώς να Αναγνωρίζετε τις Προειδοποιήσεις;

Επίσημες ανακλήσεις: Οι υπηρεσίες δημόσιας υγείας ειδοποιούν τους χώρους εκδηλώσεων.

Ψηφιακές οθόνες / συστήματα PA: Ανακοινώσεις που σταματούν την παροχή υπηρεσιών εστίασης.

Ξαφνική απομάκρυνση τροφίμων: Οι πωλητές αποσύρουν προϊόντα από τα ράφια.

Αναφορές ασθένειας: Πολλαπλές περιπτώσεις ναυτίας, εμέτου ή κράμπες.

Δραστηριότητα ιατρικού προσωπικού: Σταθμοί πρώτων βοηθειών επί τόπου που ανταποκρίνονται σε συσσωρεύσεις κρουσμάτων.

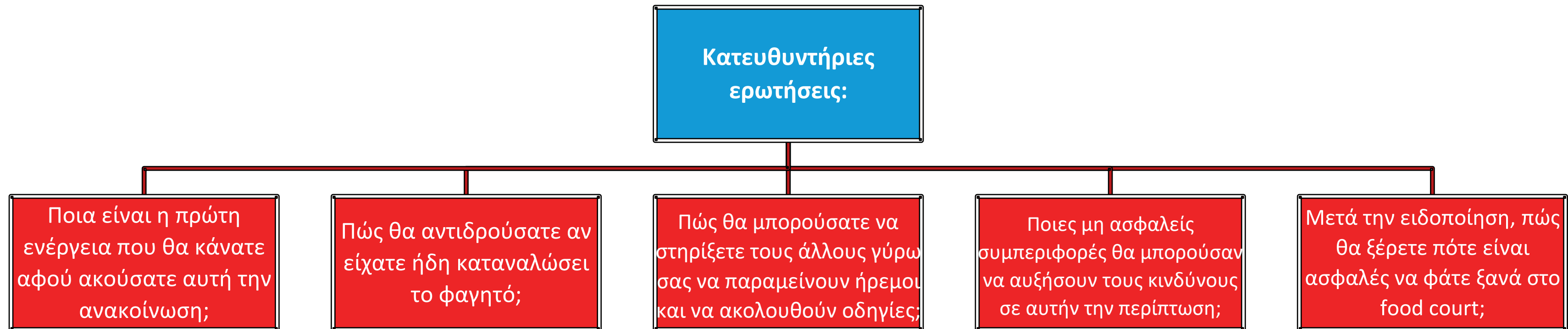
Παύση και αναστοχασμός

Μόλυνση τροφίμων σε δημόσιο χώρο!

Είναι 1:00 μ.μ. ένα πολυσύχναστο Σάββατο σε ένα μεγάλο εμπορικό κέντρο. Εσύ και οι φίλοι σου τρώτε μεσημεριανό στο food court όταν ξαφνικά το σύστημα PA ανακοινώνει:

«Προσοχή: Εντοπίστηκε πιθανή μόλυνση τροφίμων. Παρακαλούμε σταματήστε αμέσως την κατανάλωση τροφίμων και ακολουθήστε τις οδηγίες του προσωπικού.»

Κάποιοι συνεχίζουν να τρώνε, ενώ άλλοι πανικοβάλλονται και σπεύδουν προς τις εξόδους. Το προσωπικό ασφαλείας αρχίζει να αφαιρεί τους δίσκους και να ζητά από τους πελάτες να περιμένουν ήρεμα στον χώρο των καθισμάτων.



Παύση και αναστοχασμός

- **Γιατί δεν είναι ασφαλές:**

Η συνέχιση του φαγητού ή η αγνόηση της προειδοποίησης αυξάνει τον κίνδυνο τροφιογενών ασθενειών. Η πανική συμπεριφορά, όπως η ορμή προς τις εξόδους, μπορεί επίσης να προκαλέσει περιττά ατυχήματα σε πολυσύχναστες περιοχές.

- **Τι θα έλεγαν αξιόπιστες πηγές:**

Οι αρχές δημόσιας υγείας και οι οργανισμοί ασφάλειας τροφίμων τονίζουν ότι η ασφαλέστερη αντίδραση σε περίπτωση υποψίας μόλυνσης είναι η άμεση διακοπή της κατανάλωσης, η απομόνωση μη ασφαλών τροφίμων και η αναζήτηση ιατρικής βοήθειας εάν εμφανιστούν συμπτώματα. Η έρευνα δείχνει ότι η γρήγορη δράση και οι ανακλήσεις προϊόντων αποτρέπουν μαζικές τροφιογενείς επιδημίες.

- **Ποια ενέργεια αντικατοπτρίζει τις βέλτιστες πρακτικές:**

Όταν λάβετε ειδοποίηση για μόλυνση τροφίμων, σταματήστε αμέσως να τρώτε, τοποθετήστε τους δίσκους στην άκρη και ακολουθήστε τις επίσημες οδηγίες. Συνεργαστείτε με το προσωπικό που διενεργεί ελέγχους και ιατρικές εξετάσεις και περιμένετε επιβεβαίωση από τις αρχές δημόσιας υγείας πριν συνεχίσετε τις αγορές τροφίμων.

Εμπνευσμένες Πράξεις και Πρότυπα

Υπόθεση: Κρίση Διοξίνης Ιρλανδικού Χοιρινού Κρέατος 2008

Τον Δεκέμβριο του 2008, οι ιρλανδικές αρχές εντόπισαν επικίνδυνα υψηλά επίπεδα διοξινών σε προϊόντα χοιρινού κρέατος λόγω μολυσμένων ζωοτροφών. Μέσα σε λίγες ώρες, η κυβέρνηση εξέδωσε δημόσιες προειδοποιήσεις, ξεκίνησε την πλήρη ανάκληση όλων των προϊόντων χοιρινού κρέατος από καταστήματα, εστιατόρια και υπηρεσίες δημόσιας εστίασης και ανέστειλε τις εξαγωγές. Η Αρχή Ασφάλειας Τροφίμων της Ιρλανδίας (FSAI) συνεργάστηκε στενά με το Σύστημα Ταχείας Ειδοποίησης της ΕΕ για τα Τρόφιμα και τις Ζωοτροφές (RASFF) για τον συντονισμό της διασυνοριακής ανταλλαγής πληροφοριών. Εφαρμόστηκαν πρόσθετα μέτρα για την ενίσχυση της παρακολούθησης, των δοκιμών και της ιχνηλασιμότητας των ζωοτροφών στην αλυσίδα εφοδιασμού τροφίμων.



Βασικές εμπνευσμένες δράσεις:

Η άμεση ανάκληση προϊόντων χοιρινού κρέατος σε εθνικό επίπεδο απέτρεψε την έκθεση σε μεγάλη κλίμακα.

Η διαφανής και έγκαιρη επικοινωνία καθυσέχασε το κοινό και απέτρεψε τον μαζικό πανικό.

Οι μεταρρυθμίσεις πολιτικής βελτίωσαν τη μακροπρόθεσμη ασφάλεια των τροφίμων και ενίσχυσαν την εμπιστοσύνη του κοινού στους θεσμούς.

Σύνδεσμος προς την ιστορία:

https://en.wikipedia.org/wiki/2008_Irish_pork_crisis

Σχήμα 10: Κομητεία Tyne, που αναγνωρίστηκε ως η προέλευση του μολυσμένου πετρελαίου που συνδέεται με την κρίση του ιρλανδικού χοιρινού κρέατος του 2008. Πηγή: Συνεισφέροντες της Wikipedia.

Γιατί αυτό είναι εμπνευστικό;

Αυτή η περίπτωση δείχνει ότι ακόμη και σε μεγάλης κλίμακας καταστάσεις έκτακτης ανάγκης για την ασφάλεια των τροφίμων, η ταχεία δράση, η σαφής επικοινωνία και η ισχυρή συνεργασία μεταξύ των αρχών και των φορέων μπορούν να προστατεύσουν τη δημόσια υγεία. Υπογραμμίζει πώς μια κρίση μετατράπηκε σε ευκαιρία για την οικοδόμηση ισχυρότερων συστημάτων παρακολούθησης και την ενίσχυση της εμπιστοσύνης του κοινού στους μηχανισμούς έγκαιρης προειδοποίησης.

Περισσότερα για εξερεύνηση

- Βίντεο: Πρώιμες προειδοποιήσεις για όλους
Σύντομο επεξηγηματικό βίντεο από τον ΟΗΕ που παρουσιάζει την παγκόσμια πρωτοβουλία για τη διασφάλιση ότι τα συστήματα έγκαιρης προειδοποίησης πολλαπλών κινδύνων προστατεύουν όλους έως το 2027.
<https://www.youtube.com/watch?v=ptDZGYyY30s>
- Άρθρο: Δημιουργία Αποτελεσματικών Συστημάτων Προειδοποίησης – UNDRR
Πρακτικές οδηγίες για τον σχεδιασμό συστημάτων έγκαιρης προειδοποίησης με επίκεντρο τον άνθρωπο που φτάνουν σε ευάλωτες ομάδες.
<https://www.undrr.org/implementing-sendai-framework/sendai-framework-action/early-warnings-for-all>
- Διαδραστικός Χάρτης: Παγκόσμια Κάλυψη Έγκαιρης Προειδοποίησης για Πολλαπλούς Κινδύνους (WMO)
Πίνακας ελέγχου του Παγκόσμιου Μετεωρολογικού Οργανισμού που δείχνει ποιες χώρες διαθέτουν λειτουργικά συστήματα έγκαιρης προειδοποίησης.
<https://wmo.int/publication-series/global-status-of-multi-hazard-early-warning-systems-2024>
- Πληροφοριακό γράφημα: Πώς αντιδρά η Ευρώπη σε καταστροφές (Πολιτική Προστασία της ΕΕ)
Ένα σαφές infographic που εξηγεί πώς ο Μηχανισμός Πολιτικής Προστασίας της ΕΕ συντονίζει τις διασυνοριακές ειδοποιήσεις και την αντιμετώπιση καταστάσεων έκτακτης ανάγκης.
https://civil-protection-humanitarian-aid.ec.europa.eu/what/civil-protection_en

Πηγές που χρησιμοποιήθηκαν για τη δημιουργία αυτής της εκπαιδευτικής ενότητας

- Ευρωπαϊκή Επιτροπή. (χ.η.). ESCO – Ευρωπαϊκές Δεξιότητες, Ικανότητες, Προσόντα και Επαγγέλματα. Ανακτήθηκε από <https://esco.ec.europa.eu/>
- Ευρωπαϊκή Επιτροπή. (2023). Μηχανισμός Πολιτικής Προστασίας της ΕΕ. Ανακτήθηκε από https://civil-protection-humanitarian-aid.ec.europa.eu/what/civil-protection/eu-civil-protection-mechanism_en
- Eurostat. (2022). Καταστροφές που σχετίζονται με το κλίμα στην Ευρώπη. Υπηρεσία Εκδόσεων της Ευρωπαϊκής Ένωσης. Ανακτήθηκε από <https://ec.europa.eu/eurostat>
- Διεθνές Κέντρο Ολοκληρωμένης Ορεινής Ανάπτυξης. (χ.η.). Συστήματα έγκαιρης προειδοποίησης για πλημμύρες με βάση την κοινότητα (CBFEWS). Ανακτήθηκε από <https://www.icimod.org/mountain/cbfews/>
- Γραφείο των Ηνωμένων Εθνών για τη Μείωση του Κινδύνου Καταστροφών. (χ.η.). Συστήματα έγκαιρης προειδοποίησης: Μείωση της θνησιμότητας από καταστροφές. Ανακτήθηκε από <https://www.undrr.org/>
- Συνεισφέροντες στη Wikipedia. (χ.η.). Η κρίση του χοιρινού κρέατος στην Ιρλανδία το 2008. Στη Wikipedia. Ανακτήθηκε από https://en.wikipedia.org/wiki/2008_Irish_pork_crisis
- Ηνωμένα Έθνη. (23 Μαΐου 2023). Πρώιμες προειδοποιήσεις για όλους [Βίντεο]. YouTube. <https://www.youtube.com/watch?v=ptDZGYyY30s>
- Παγκόσμιος Μετεωρολογικός Οργανισμός. (2024). Παγκόσμια κατάσταση των συστημάτων έγκαιρης προειδοποίησης πολλαπλών κινδύνων 2024 [Διαδραστικός χάρτης]. Ανακτήθηκε από <https://wmo.int/publication-series/global-status-of-multi-hazard-early-warning-systems-2024>

Πηγές που χρησιμοποιήθηκαν για τη δημιουργία αυτής της εκπαιδευτικής ενότητας

Πηγές εικόνας

- Σχήμα 1: Canva. (χ.η.). Έγκαιρη Προειδοποίηση στα Μέσα Ενημέρωσης – Παρακολούθηση Ζώων [Εικόνα]. Canva. Ανακτήθηκε από <https://www.canva.com/>
- Σχήμα 2: Canva. (χ.η.). Φωτιές [Εικόνα]. Canva. Ανακτήθηκε από <https://www.canva.com/>
- Σχήμα 3: Canva. (χ.η.). Κιτ έκτακτης ανάγκης – Ετοιμότητα για καταστροφές [Εικόνα]. Canva. Ανακτήθηκε από <https://www.canva.com/>
- Σχήμα 4: Canva. (χ.η.). Λαμπτήρες [Εικόνα]. Canva. Ανακτήθηκε από <https://www.canva.com/>
- Σχήμα 5: Canva. (χ.η.). Προειδοποιητικά σημάδια [Εικόνα]. Canva. Ανακτήθηκε από <https://www.canva.com/>
- Σχήμα 6: Canva. (χ.η.). Χημικές διαρροές [Εικόνα]. Canva. Ανακτήθηκε από <https://www.canva.com/>
- Σχήμα 7: Canva. (χ.η.). Άτομα με προστατευτικές στολές που συμβολίζουν την αντιμετώπιση της πανδημίας [Εικόνα]. Canva. Ανακτήθηκε από <https://www.canva.com/>
- Σχήμα 8: Canva. (χ.η.). Ζωνοόσοι [Εικόνα]. Canva. Ανακτήθηκε από <https://www.canva.com/>
- Σχήμα 9: Canva. (χ.η.). Μόλυνση τροφίμων [Εικόνα]. Canva. Ανακτήθηκε από <https://www.canva.com/>
- Σχήμα 10: Συνεισφέροντες της Wikipedia. (χ.η.). Κομητεία Tyrone, που αναγνωρίστηκε ως η προέλευση του μολυσμένου πετρελαίου που συνδέεται με την κρίση του ιρλανδικού χοιρινού το 2008 [Εικόνα]. Στη Wikipedia. Ανακτήθηκε από https://en.wikipedia.org/wiki/2008_Irish_pork_crisis

ΣΥΝΕΤΑΙΡΙΣΜΟΣ



<https://ied.eu/>



<https://denizli.afad.gov.tr/>



<https://neotalentway.com/>



<https://www.eva93.lv/>



<https://ngo-nfe4y.com.ua/en>



<https://vonhope.is/>

Διασκεδάστε με την Ενότητα 2 VET-READY - Εκπαιδευτική Ενότητα 9 - Συστήματα Έγκαιρης Προειδοποίησης για την Ασφάλεια του Δημόσιου και Μεγάλων Χώρων!

ΑΚΟΛΟΥΘΗΣΤΕ ΜΑΣ



<https://vetready.eu/>